

Atención a mujeres víctimas de violencia, en el marco de la emergencia sanitaria

SDH – noviembre 2020



Lenín



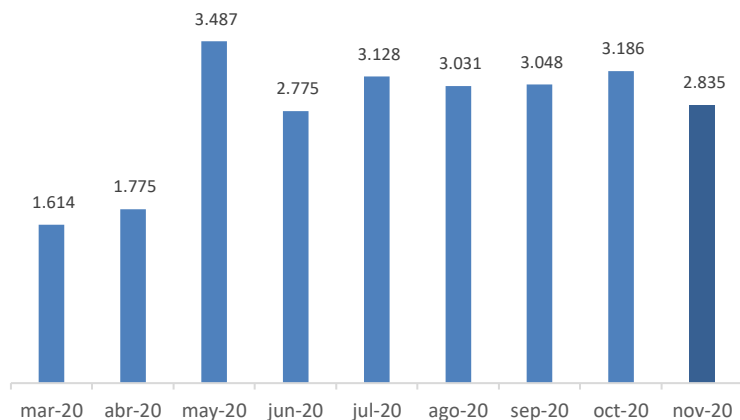
Contenido de la presentación

1. Atención integral a víctimas de violencia basada en género

- Total de atenciones realizadas por la SDH en noviembre 2020, características y referencias

Total de atenciones de la SDH a víctimas de violencia de género

En el mes de noviembre, la Secretaría de Derechos Humanos a través de sus Servicios de Protección Integral atendió 2.835 víctimas de violencia de género, durante la emergencia sanitaria han sido 24.879 víctimas. Las Juntas de Protección de Derechos aportaron con el 51,11% de los casos remitidos a la SDH.



Fuente: SDH – marzo /noviembre 2020

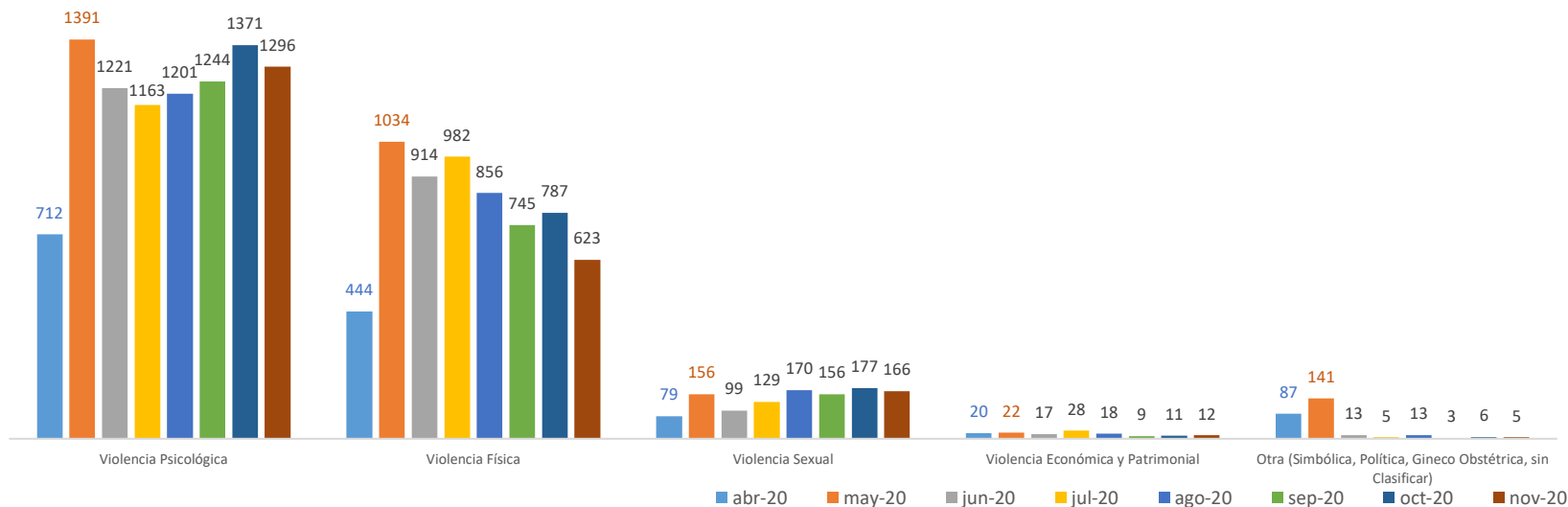
SECRETARÍA DE DERECHOS HUMANOS

Instituciones que remiten a SDH	nov-20	Porcentaje
Juntas de Protección de Derechos, Consejos y GAD	1.449	51,11%
SIS ECU911	448	15,80%
Secretaría de Derechos Humanos	390	13,76%
Ministerio de Gobierno	148	5,22%
Consejo de la Judicatura	139	4,90%
Otras (MSP, ONG, CNIG, Defensoría Pública, Defensoría del Pueblo)	48	1,69%
Fiscalía	76	2,68%
Ministerio de Educación	47	1,66%
Ministerio de Relaciones Exteriores	60	2,12%
Ministerio de Inclusión Social	17	0,60%
Secretaría Plan Toda una Vida	13	0,46%
Total	2.835	100,00%



Atención de la SDH a víctimas directas: tipo de violencia

La violencia psicológica y la violencia física son los principales tipos de violencia que han sufrido las mujeres que recibieron atención de la SDH en noviembre de 2020, con 1296 y 623 víctimas directas atendidas respectivamente.



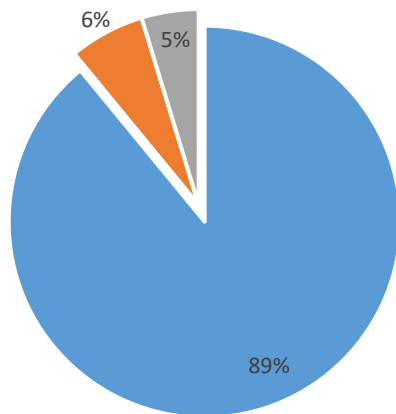
Fuente: SDH – marzo /noviembre 2020

SECRETARÍA DE DERECHOS HUMANOS



Atención de la SDH a víctimas directas: ámbito de la violencia

El principal ámbito continua siendo el Intrafamiliar o Doméstico donde se ubica el 89,1% de las víctimas directas atendidas en noviembre, seguido del Espacio Público o Comunitario con el 6,2%. La SDH atendió 24 víctimas de violencia en el ámbito educativo.



■ Intrafamiliar o Doméstico ■ Espacio Público o Comunitario ■ Otro

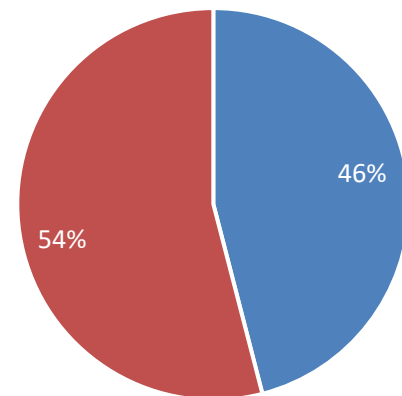
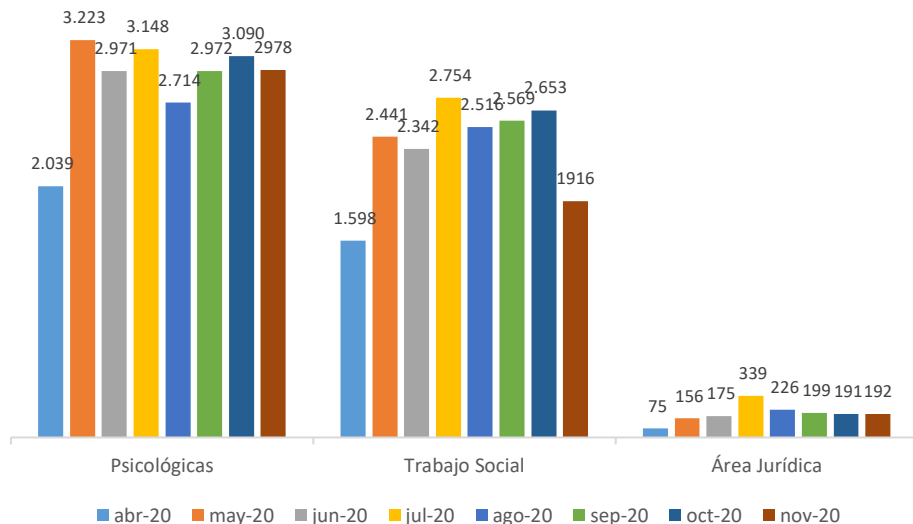


Ámbito	Víctimas	%
Intrafamiliar o Doméstico	1.872	89,1%
Espacio Público o Comunitario	131	6,2%
Ecucativo	24	1,1%
Emergencias y Situaciones Humanitarias	45	2,1%
Laboral	14	0,7%
Estatal e Institucional	11	0,5%
Mediático y Cibernético	3	0,1%
Centros e Instituciones de Salud	1	0,0%
Centros de Privación de Libertad	0	0,0%
Sin Codificar	1	0,0%
Total	2.102	100,0%

Fuente: SDH – marzo /noviembre 2020

Características de la atención de la SDH

En noviembre de 2020 se realizaron 5.086 atenciones a víctimas directas e indirectas. 2.978 atenciones psicológicas, 1.916 de trabajo social y 192 del área jurídica. El uso de medios telemáticos fue mayoritario con el 54% de las atenciones realizadas (2.748).



■ Presencial ■ Telemática

Fuente: SDH – marzo /noviembre 2020



Lenín



EL
GOBIERNO
DE TODOS

