

Atención a mujeres víctimas de violencia, en el marco de la emergencia sanitaria

SDH – diciembre 2020



Lenín



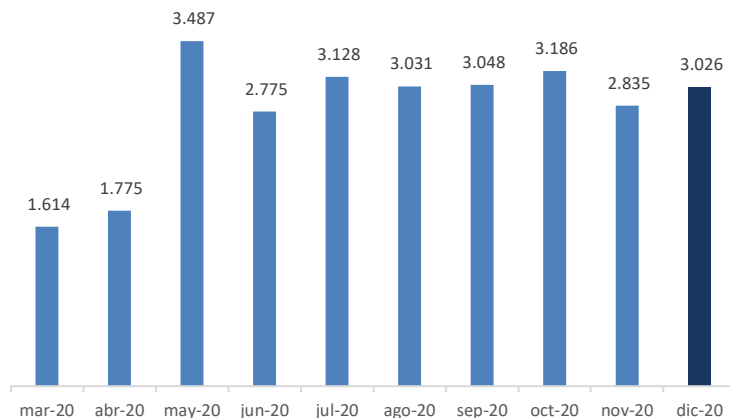
Contenido de la presentación

1. Atención integral a víctimas de violencia basada en género

- Total de atenciones realizadas por la SDH en diciembre 2020, características y referencias

Total de atenciones de la SDH a víctimas de violencia de género

En el mes de diciembre, la Secretaría de Derechos Humanos a través de sus Servicios de Protección Integral atendió 3.026 víctimas de violencia de género, durante la emergencia sanitaria han sido 27.905 víctimas. Las Juntas de Protección de Derechos aportaron con el 57,77% de los casos remitidos a la SDH.



Fuente: SDH – marzo /diciembre 2020

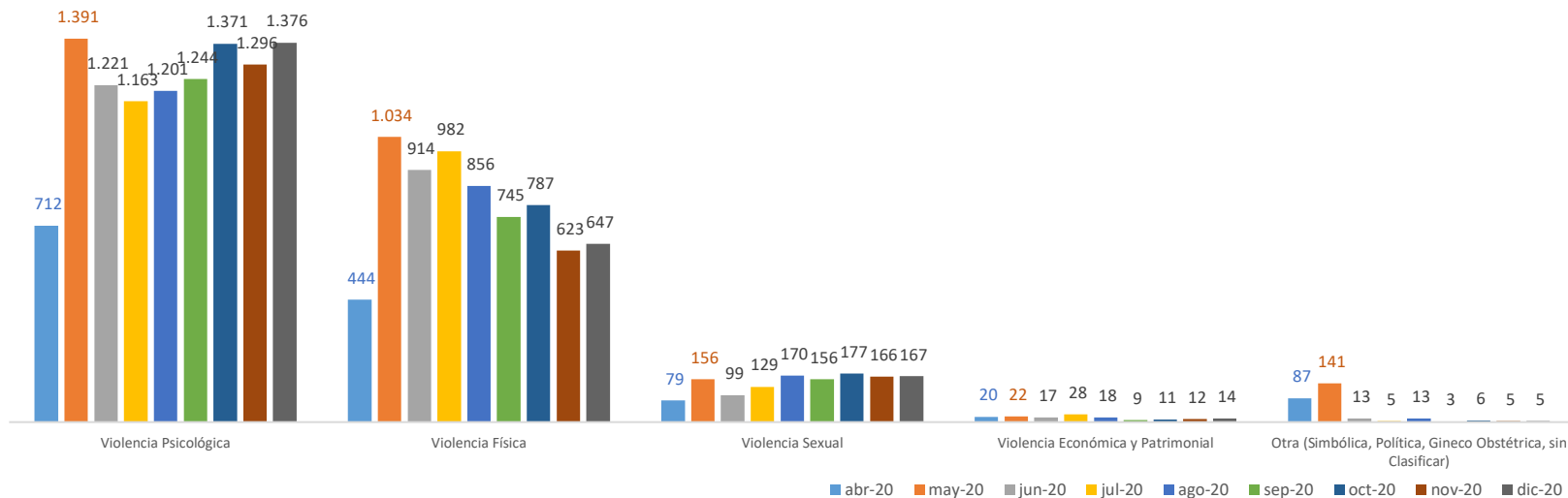
SECRETARÍA DE DERECHOS HUMANOS

Instituciones que remiten a SDH	dic-20	Porcentaje
Juntas de Protección de Derechos, Consejos y GAD	1.748	57,77%
SIS ECU911	357	11,80%
Secretaría de Derechos Humanos	424	14,01%
Ministerio de Gobierno	140	4,63%
Consejo de la Judicatura	133	4,40%
Otras (MSP, ONG, CNIG, Defensoría Pública, Defensoría del Pueblo)	61	2,02%
Fiscalía	60	1,98%
Ministerio de Educación	46	1,52%
Ministerio de Relaciones Exteriores	31	1,02%
Ministerio de Inclusión Social	15	0,50%
Secretaría Plan Toda una Vida	11	0,36%
Total	3.026	100,00%



Atención de la SDH a víctimas directas: tipo de violencia

La violencia psicológica y la violencia física son los principales tipos de violencia que han sufrido las mujeres atendidas por la SDH en diciembre de 2020, con 1.376 y 647 víctimas directas respectivamente.



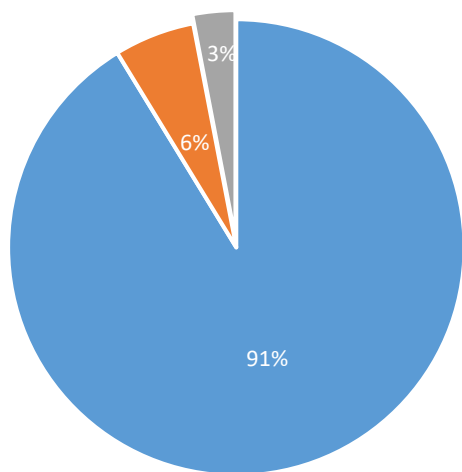
Fuente: SDH – marzo /diciembre 2020

SECRETARÍA DE DERECHOS HUMANOS



Atención de la SDH a víctimas directas: ámbito de la violencia

El principal ámbito continua siendo el Intrafamiliar o Doméstico donde se ubica el 91,3% de las víctimas directas atendidas en diciembre, seguido del Espacio Público o Comunitario con el 5,7%. La SDH atendió 21 víctimas de violencia en el ámbito educativo.



■ Intrafamiliar o Doméstico ■ Espacio Público o Comunitario ■ Otro

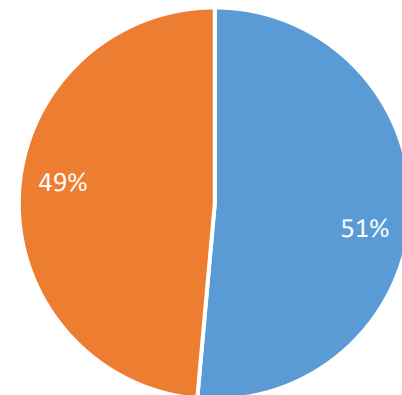
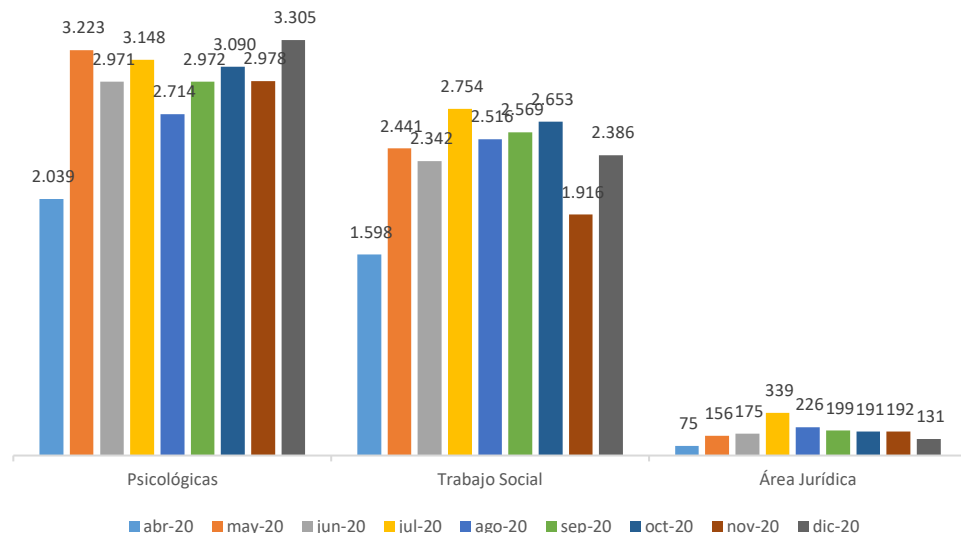


Ámbito	Víctimas	%
Intrafamiliar o Doméstico	2.016	91,3%
Espacio Público o Comunitario	126	5,7%
Educativo	21	1,0%
Emergencias y Situaciones Humanitarias	16	0,7%
Laboral	17	0,8%
Estatal e Institucional	5	0,2%
Mediático y Cibernético	4	0,2%
Centros e Instituciones de Salud	3	0,1%
Centros de Privación de Libertad	-	0,0%
Deportivo	1	0,0%
Total	2.209	100,0%

Fuente: SDH – marzo /diciembre 2020

Características de la atención de la SDH

En diciembre de 2020 se realizaron 5.086 atenciones a víctimas directas e indirectas. 3305 atenciones psicológicas, 2386 de trabajo social y 131 del área jurídica. El uso de medios telemáticos fue ligeramente mayor a las atenciones presenciales con el 51% de las atenciones realizadas.



■ Presencial ■ Telemática

Fuente: SDH – marzo /diciembre 2020



Lenín



EL
GOBIERNO
DE TODOS

