

SECRETARÍA DE DERECHOS HUMANOS

#MujerEcuadorTeAcompaña  
#QuédateEnCasa

## SERVICIOS DE PROTECCIÓN INTEGRAL - SPI

**Zona 1** (Esmeraldas, Carchi, Imbabura, Sucumbíos)

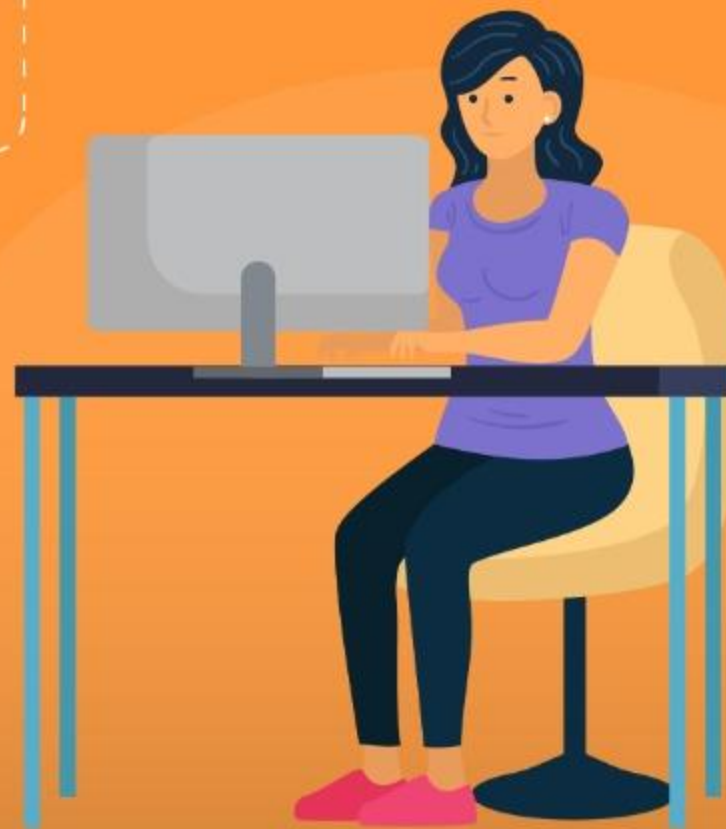
### DURANTE LA EMERGENCIA SANITARIA

Si necesitas asistencia psicológica, atención social y orientación legal en casos de violencia intrafamiliar; recibiremos tus consultas a través del correo electrónico:

[omar.espinoza@derechoshumanos.gob.ec](mailto:omar.espinoza@derechoshumanos.gob.ec)

Si te sientes en peligro llama al  911

**LLAMA AL 171 SI PRESENTAS SÍNTOMAS  
EN GALÁPAGOS COMUNÍCATE AL 911  
VISITA [WWW.CORONAVIRUSECUADOR.COM](http://WWW.CORONAVIRUSECUADOR.COM)**



EL  
GOBIERNO  
DE TODOS

SECRETARÍA DE DERECHOS HUMANOS

#MujerEcuadorTeAcompaña  
#QuédateEnCasa

## SERVICIOS DE PROTECCIÓN INTEGRAL - SPI

**Zona 3** (Cotopaxi-Tungurahua-Chimborazo-Pastaza)

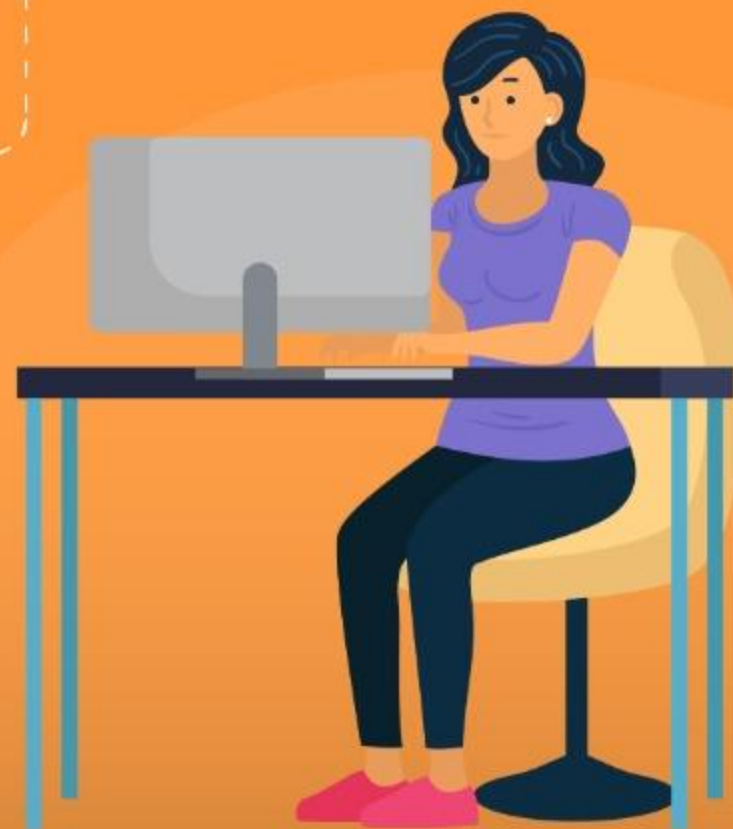
### DURANTE LA EMERGENCIA SANITARIA

Si necesitas asistencia psicológica, atención social y orientación legal en casos de violencia intrafamiliar; recibiremos tus consultas a través del correo electrónico:

[crisrina.lara@derechoshumanos.gob.ec](mailto:crisrina.lara@derechoshumanos.gob.ec)

Si te sientes en peligro llama al  911

**LLAMA AL 171 SI PRESENTAS SÍNTOMAS  
EN GALÁPAGOS COMUNÍCATE AL 911  
VISITA [WWW.CORONAVIRUSECUADOR.COM](http://WWW.CORONAVIRUSECUADOR.COM)**



EL  
GOBIERNO  
DE TODOS

## SERVICIOS DE PROTECCIÓN INTEGRAL - SPI

**Zona 4** (Manabí y Santo Domingo de los Tsáchilas)

### DURANTE LA EMERGENCIA SANITARIA

Si necesitas asistencia psicológica, atención social y orientación legal en casos de violencia intrafamiliar; recibiremos tus consultas a través del correo electrónico:

[leida.chacon@derechoshumanos.gob.ec](mailto:leida.chacon@derechoshumanos.gob.ec)

Si te sientes en peligro llama al  911

**LLAMA AL 171 SI PRESENTAS SÍNTOMAS  
EN GALÁPAGOS COMUNÍCATE AL 911  
VISITA [WWW.CORONAVIRUSECUADOR.COM](http://WWW.CORONAVIRUSECUADOR.COM)**



## SERVICIOS DE PROTECCIÓN INTEGRAL - SPI

**Zona 5** (Galápagos, Guayas (excepto Guayaquil, Durán y Samborondón), Santa Elena, Los Ríos y Bolívar)

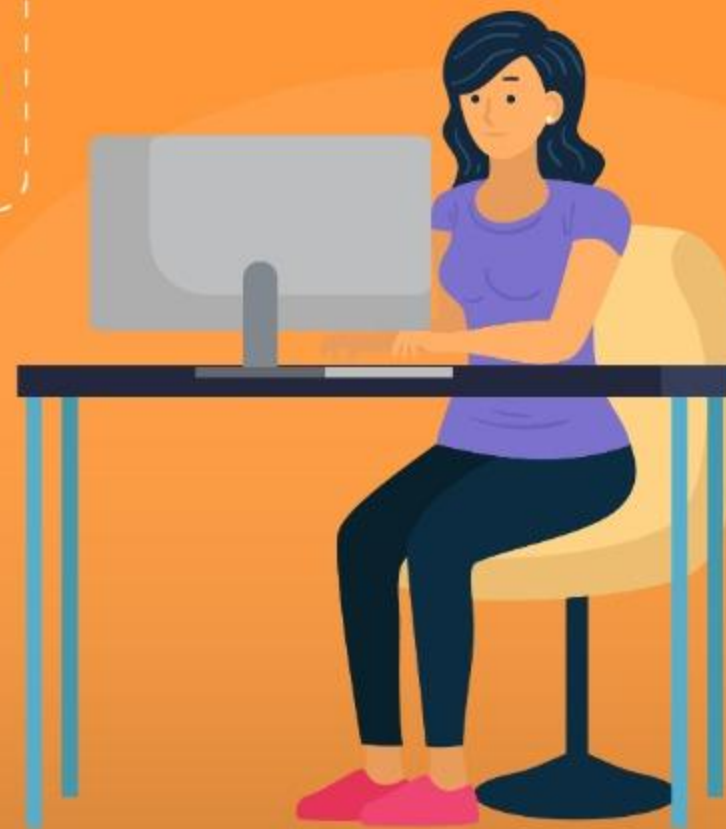
### DURANTE LA EMERGENCIA SANITARIA

Si necesitas asistencia psicológica, atención social y orientación legal en casos de violencia intrafamiliar; recibiremos tus consultas a través del correo electrónico:

[mari.lima@derechoshumanos.gob.ec](mailto:mari.lima@derechoshumanos.gob.ec)

Si te sientes en peligro llama al  911

**LLAMA AL 171 SI PRESENTAS SÍNTOMAS  
EN GALÁPAGOS COMUNÍCATE AL 911  
VISITA [WWW.CORONAVIRUSECUADOR.COM](http://WWW.CORONAVIRUSECUADOR.COM)**



SECRETARÍA DE DERECHOS HUMANOS

#MujerEcuadorTeAcompaña  
#QuédateEnCasa

## SERVICIOS DE PROTECCIÓN INTEGRAL - SPI

**Zona 6** (Azuay, Cañar y Morona Santiago)

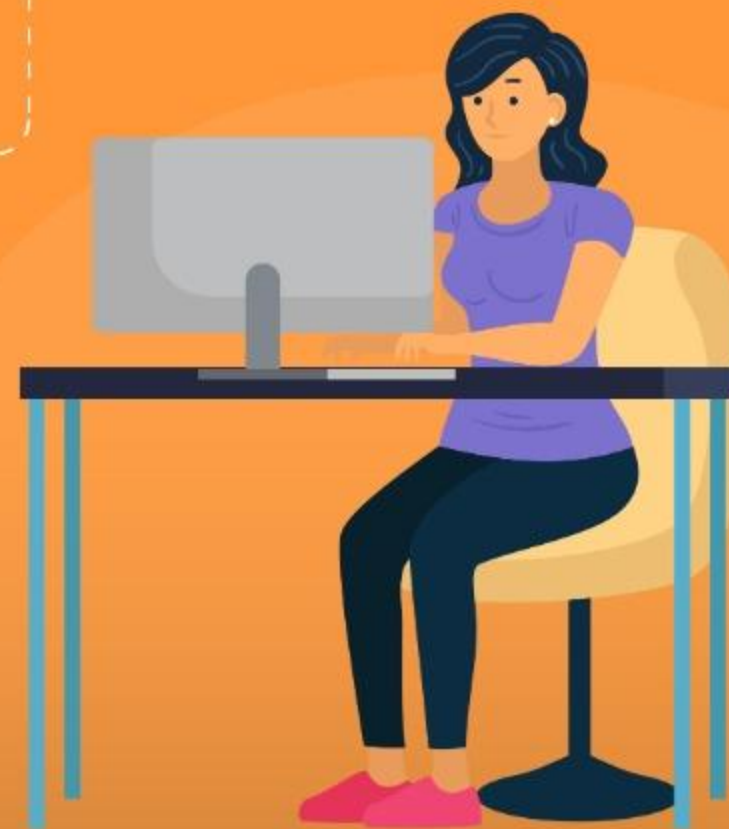
### DURANTE LA EMERGENCIA SANITARIA

Si necesitas asistencia psicológica, atención social y orientación legal en casos de violencia intrafamiliar; recibiremos tus consultas a través del correo electrónico:

[carmen.barreto@derechoshumanos.gob.ec](mailto:carmen.barreto@derechoshumanos.gob.ec)

Si te sientes en peligro llama al  911

**LLAMA AL 171 SI PRESENTAS SÍNTOMAS  
EN GALÁPAGOS COMUNÍCATE AL 911  
VISITA [WWW.CORONAVIRUSECUADOR.COM](http://WWW.CORONAVIRUSECUADOR.COM)**



SECRETARÍA DE DERECHOS HUMANOS

#MujerEcuadorTeAcompaña  
#QuédateEnCasa

## SERVICIOS DE PROTECCIÓN INTEGRAL - SPI

**Zona 7** (El Oro, Loja y Zamora Chinchipe)

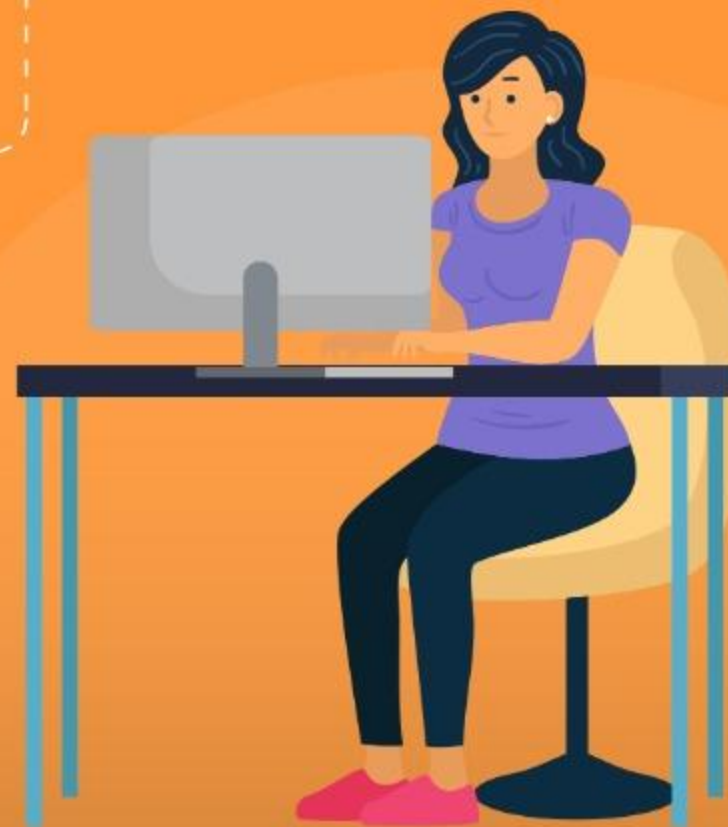
### DURANTE LA EMERGENCIA SANITARIA

Si necesitas asistencia psicológica, atención social y orientación legal en casos de violencia intrafamiliar; recibiremos tus consultas a través del correo electrónico:

[monica.fierro@derechoshumanos.gob.ec](mailto:monica.fierro@derechoshumanos.gob.ec)

Si te sientes en peligro llama al  911

LLAMA AL 171 SI PRESENTAS SÍNTOMAS  
EN GALÁPAGOS COMUNÍCATSE AL 911  
VISITA [WWW.CORONAVIRUSECUADOR.COM](http://WWW.CORONAVIRUSECUADOR.COM)



SECRETARÍA DE DERECHOS HUMANOS

#MujerEcuadorTeAcompaña  
#QuédateEnCasa

## SERVICIOS DE PROTECCIÓN INTEGRAL - SPI

**Zona 8** (Guayaquil, Durán y Samborondón)

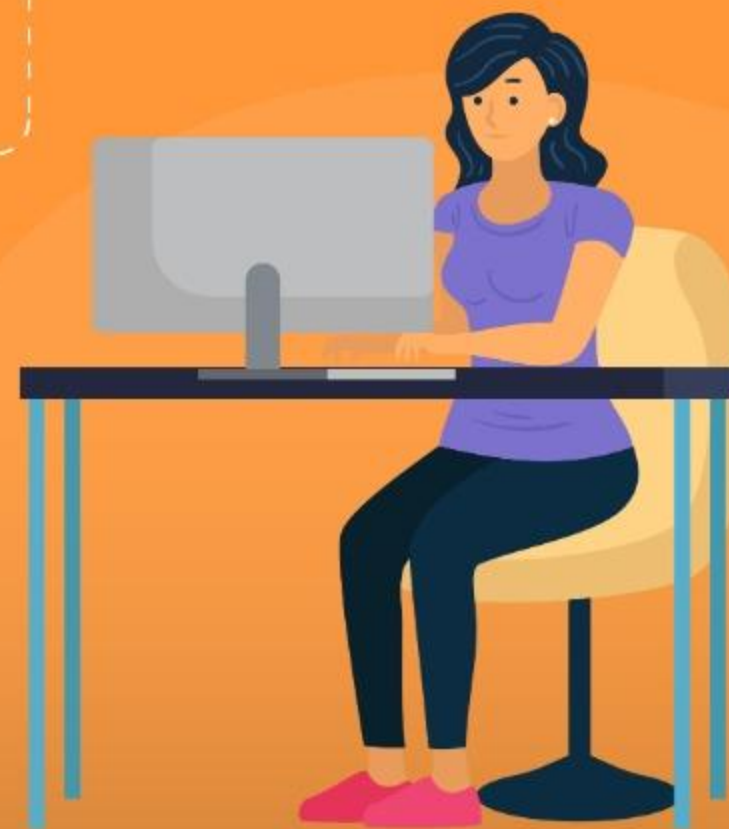
### DURANTE LA EMERGENCIA SANITARIA

Si necesitas asistencia psicológica, atención social y orientación legal en casos de violencia intrafamiliar; recibiremos tus consultas a través del correo electrónico:

[carlos.torres@derechoshumanos.gob.ec](mailto:carlos.torres@derechoshumanos.gob.ec)

Si te sientes en peligro llama al  911

**LLAMA AL 171 SI PRESENTAS SÍNTOMAS  
EN GALÁPAGOS COMUNÍCATSE AL 911  
VISITA [WWW.CORONAVIRUSECUADOR.COM](http://WWW.CORONAVIRUSECUADOR.COM)**



## SERVICIOS DE PROTECCIÓN INTEGRAL - SPI

**Zona 9** (Quito) y **Zona 2** (Napo, Orellana, Cayambe, Los Bancos, Puerto Quito y Rumiñahui)

### DURANTE LA EMERGENCIA SANITARIA

Si necesitas asistencia psicológica, atención social y orientación legal en casos de violencia intrafamiliar; recibiremos tus consultas a través del correo electrónico:

[marcelita.arroyo@derechoshumanos.gob.ec](mailto:marcelita.arroyo@derechoshumanos.gob.ec)

Si te sientes en peligro llama al  911

LLAMA AL 171 SI PRESENTAS SÍNTOMAS  
EN GALÁPAGOS COMUNÍCATE AL 911  
VISITA [WWW.CORONAVIRUSECUADOR.COM](http://WWW.CORONAVIRUSECUADOR.COM)

